

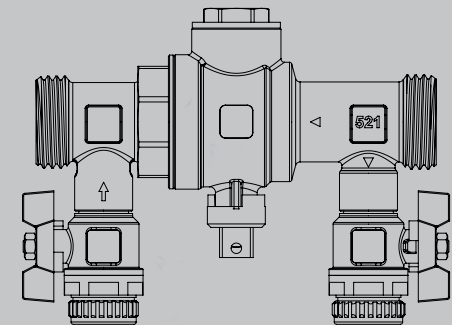
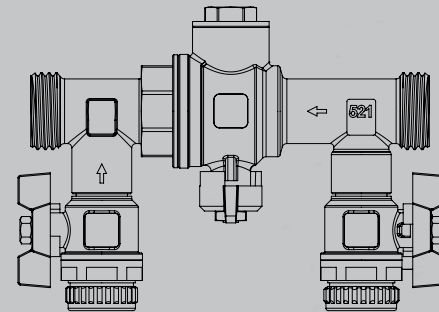


COSMO

COSMO GMBH
Brandstücken 31 · 22549 Hamburg

Info@cosmo-info.de
www.cosmo-info.de

MONTAGE- UND BETRIEBSANLEITUNG
EIN KOMPAKTES KOMBINATIONSVENTIL
INSTRUCTIONS FOR USE
A COMBINATION VALVE



D
 Arbeitstemperatur Min. -20 °C/Max. 80 °C
 Max. Arbeitsdruck 1,0 MPa (10 bar)
 Flüssigkeit Wasser - Glykol max. 50%
 Wasser - Ethanol max. 30%
 G - Aussengewinde, ISO 228/1
 Gewindenorm Hauptventil: 0,6 mm²
 Maschenöffnung, Filter Befüllungsventil: 0,7 mm²
 Material, Gehäuse Messing EN 12165 CW617N
 Material, Isolierung EPS
 Material, Filtereinsatz Hauptventil: Kunststoff, Edelstahl
 Material, Dichtung Befüllungsventil: Edelstahl
 EPDM

FR
 Température de service Min. -20 °C/Max. 80 °C
 Pression de service max. 1,0 MPa (10 bar)
 Fluide Eau - Glycol max. 50%
 Eau - Éthanol max. 30%
 G - filetage mâle, ISO 228/1
 Filetage standard La valve principale: 0,6 mm²
 Largeur de maille, filtre Valve de remplissage: 0,7 mm²
 Matériau, corps de vanne Laiton EN 12165 CW617N
 Matériau, isolation EPS
 Matériau, filtre de rechange Vanne principale: Plastique, acier inox. Vanne de remplissage: Acier inox
 Matériau, joints EPDM

PL
 Temperatura pracy Min. -20 °C/maks. 80 °C
 Maks. ciśnienie pracy 1,0 MPa (10 barów)
 Media Mieszanka wody i glikolu maks. 50%, Mieszanka wody i etanolu maks. 30%
 Standard gwintu G – gwint zewnętrzny, ISO 228/1
 Filtr siatkowy otwierany Zawór główny: 0,6 mm²
 Materiał korpusu zaworu Zawór napełniający: 0,7 mm²
 Materiał izolacji Mosiądz EN 12165 CW617N
 Materiał wkładu filtra EPS
 Zawór główny: tworzywo sztuczne, stal nierdzewna
 Zawór napełniający: stal nierdzewna
 Material uszczelnienia EPDM

H
 Működési hőmérséklet Min. -20 °C/Max. 80 °C
 Max. munkanyomás 1,0 MPa (10 bar)
 Közeg Víz - glikol keverék max. 50%
 Víz - etanol keverék max. 30%
 Menetszabvány G - apa menet, ISO 228/1/1
 Rácszsűrő Fő szelep: 0,6 mm²
 Feltöltő szelep: 0,7 mm²
 Szeleptest anyaga Sárgaréz EN 12165 CW617N
 Szigetelés anyaga EPS
 Szűrőelem anyaga Fő szelep: Műanyag, rozsdamentes acél
 Feltöltő szelep: Rozsdamentes acél
 Tömítés anyaga EPDM

I
 Temperatura di esercizio Min. -20 °C/Max. 80 °C
 Pressione massima di esercizio 1,0 MPa (10 bar)
 Media Miscela acqua-glicole max. 50%
 Miscela acqua-etanolo max. 30%
 Filettatura standard Filettatura G maschio, ISO 228/1
 Filtro di apertura della maglia Valvola principale: 0,6 mm²
 Materiale, corpo valvola Valvola di riempimento: 0,7 mm²
 Materiale, isolamento Ottone EN 12165 CW617N
 Materiale, elemento filtrante EPS
 Valvola principale: Plastica, Acciaio inossidabile
 Valvola di riempimento: Acciaio inossidabile
 Materiale, guarnizione EPDM

DK
 Arbejdstemperatur Min. -20 °C/maks. 80 °C
 Max. arbejdstryk 1,0 MPa (10 bar)
 Medier Vand-/glykolblanding maks. 50 %
 Vand-/ætanolblanding maks. 30 %
 G - udvendigt gevind, ISO 228/1
 Gevindstandard Hovedventil: 0,6 mm²
 Trådfilter Påfyldningsventil: 0,7 mm²
 Materiale, ventilhus Messing EN 12165 CW617N
 Materiale, isolering EPS
 Materiale, filterelement Hovedventil: Plastik, rustfrit stål
 Materiale, tætning Pålfdningsventil: Rustfrit stål
 EPDM

NL
 Werkingstemperatuur Min. -20 °C/Max. 80 °C
 Max. werkingstemperatuur 1,0 MPa (10 bar)
 Media Water-glycolmengsel max. 50%
 Water-ethanolmengsel max. 30%
 G - buitendraad, ISO 228/1
 Buitendraadstandaard Hoofventiel: 0,6 mm²
 Maaswijde van filter Pålfdningsventiel: 0,7 mm²
 Materiaal, ventielbehuizing Messing EN 12165 CW617N
 Materiaal, isolatie EPS
 Materiaal, filterelement Hoofventiel: Plastic, roestvrij staal
 Materiaal, afdichting Vulventiel: Roestvrij staal
 EPDM

P
 Temperatura de funcționare Min. -20 °C/Măx. 80 °C
 Pressão máxima de funcționare 1,0 MPa (10 bar)
 Suportes Água - mistura de glicol no máximo 50%, Água - mistura de etanol no máximo 30%
 Rosca padrão G - rosca macho, ISO 228/1
 Filtro de abertura da malha Válvula principal: 0,6 mm²
 Material, corpo da válvula Válvula de enchimento: 0,7 mm²
 Material, isolamento Latão EN 12165 CW617N
 Material, elemento filtrante EPS
 Válvula principal: Plástico, Aço inoxidável, Válvula de enchimento: Aço inoxidável
 Material, impermeabilização EPDM

S
 Arbetstemperatur Min. -20 °C/Max. 80 °C
 Max. arbetstryck 1,0 MPa (10 bar)
 Media Vand - glycol max. 50%
 Vand - Ethanolblanding max. 30%
 G - utvendigt gevind, ISO 228/1
 Gångstandard Hovedventil: 0,6 mm²
 Masköppning, filter Pålfdningsventil: 0,7 mm²
 Material, ventilhus Messing EN 12165 CW617N
 Material, isolering EPS
 Material, filterinsats Hovedventil: Plast, rostfritt stål
 Material, tätning Pålfdningsventil: Rostfritt stål
 EPDM

SK
 Prevádzková teplota Min. -20 °C/Max. 80 °C
 Max. prevádzkový tlak 1,0 MPa (10 barov)
 Médium Zmes vody a glykolu (max. 50 %), Zmes vody a etanolu (max. 30 %)
 G - vonkajší závit, ISO 228/1
 Závitová norma Hlavný ventil: 0,6 mm²
 Filter s otvorom so sieťovou vložkou Pínaci ventil: 0,7 mm²
 Materiál, telo ventilu Mosadz EN 12165 CW617N
 Materiál, izolácia EPS
 Materiál, filtračná vložka Hlavný ventil: Plast, nehrdzavejúca oceľ
 Pínaci ventil: Nehrdzavejúca oceľ
 Materiál, tesnenie EPDM

GB
 Working temperature Min. -20 °C/Max. 80 °C
 Max. working pressure 1,0 MPa (10 bar)
 Media Water-Glycol max. 50%
 Water-Ethanol mixture max. 30%
 G - male thread, ISO 228/1
 Thread standard Main valve: 0,6mm²
 Mesh opening filter Filling valve: 0,7mm²
 Material, valve body Brass EN 12165 CW617N
 Material, insulation EPS
 Material, filter element Main valve: Plastic, Stainless steel
 Material, sealing Filling valve: Stainless steel
 EPDM

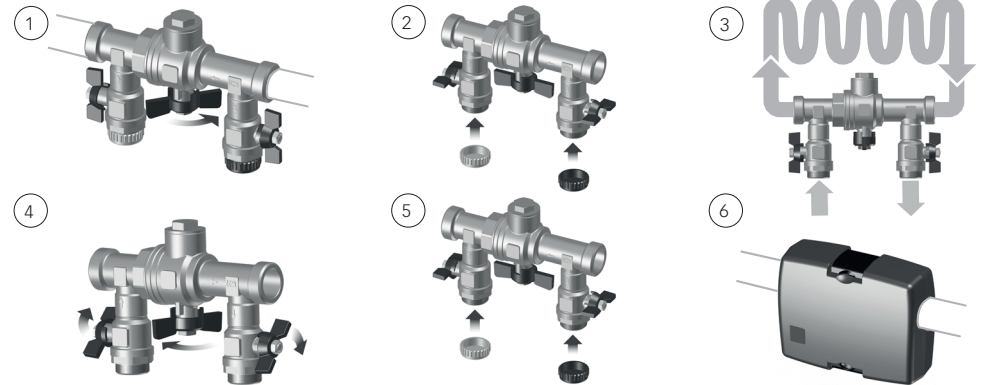
N
 Arbejdstemperatur Min. -20 °C/Maks. 80 °C
 Maks. arbejdstryk 1,0 MPa (10 bar)
 Media Vand - Glycol maks. 50%
 Vand - Ethanolblanding maks. 30%
 G - utvendigt gevind, ISO 228/1
 Gjengstandard Hovedventil: 0,6 mm²
 Maskåpning, filter Pålfdningsventil: 0,7 mm²
 Materialer, ventilhus Messing EN 12165 CW617N
 Materialer, isolasjon EPS
 Materialer, filterinnsats Hovedventil: Plast, rustfritt stål
 Materialer, sel Pålfdningsventil: Rustfritt stål
 EPDM

CZ
 Provozní teplota Min. -20 °C/Max. 80 °C
 Max. provozní tlak 1,0 MPa (10 barů)
 Médium Směs vody a glykolu, max. 50 %
 Směs vody a etanolu, max. 30 %
 G - vnější závit, ISO 228/1
 Závitový standard Hlavní ventil: 0,6 mm²
 Síťový filtr Pínací ventil: 0,7 mm²
 Materiál, tělo ventilu Mosaz EN 12165 CW617N
 Materiál, izolace EPS
 Materiál, filtrační vložka Hlavní ventil: Plast, nerezová ocel
 Materiál, těsnění Pínací ventil: Nerezová ocel
 EPDM

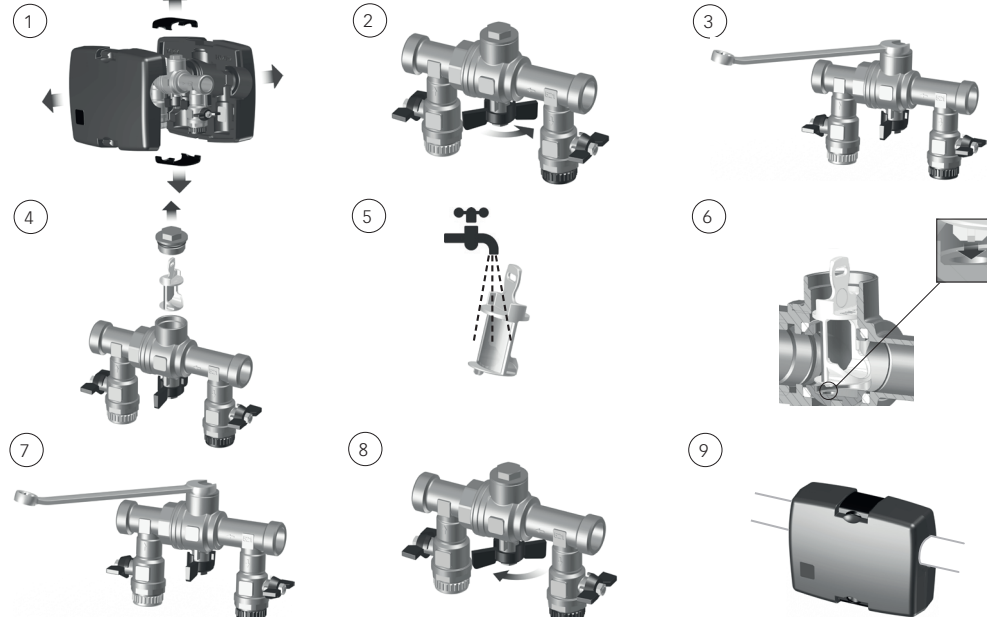
RUS
 Рабочая температура Min. -20 °C/макс. 80 °C
 Макс. рабочее давление 1,0 МПа (10 бар)
 Средa Водно-гликолевая смесь, макс. 50 %
 Водно-этанольная смесь, макс. 30 %
 G – наружная резьба, ISO 228/1
 Стандарт для резьбового соединения Основной клапан: 0,6 мм²
 Размеры отверстий, фильтр Заправочный клапан: 0,7 мм²
 Материал, корпус клапана Латунь EN 12165 CW617N
 Материал, изоляция EPS
 Материал, фильтрующий элемент Основной клапан: пластик, нержавеющей сталь
 Заправочный клапан: нержавеющая сталь
 Материал, уплотнитель EPDM

ES
 Temperatura de funcionamiento Min. -20 °C/Máx. 80 °C
 Presión máx. de funcionamiento 1,0 MPa (10 bar)
 Medios Mezcla de agua y glicol máx. 50 %
 Mezcla de agua y etanol máx. 30 %
 G - rosca macho, ISO 228/1
 Rosca estándar Filtro de apertura de malla Valvula principal: 0,6 mm²
 Material, cuerpo de la válvula Valvula de llenado: 0,7 mm²
 Material, aislamiento Latón EN 12165 CW617N
 Material, elemento filtrante EPS
 Material, elemento filtrante Hlavní ventil: Plástico, acero inoxidable, Válvula de llenado: Acero inoxidable
 Material, sellado EPDM

Kühlmittel auffüllen | Pålfdning af kølemiddel | Filling of refrigerant | Lors du remplissage de fluide frigorigène | Vullen van koelmiddel | Pålfdning av kylmedel | Napelnieanie czynnikiem chłodniczym | Carregamento de líquido refrigerante | Plnění chladicí směsi | Hűtőközeg betöltése | Pålfdning av kylarvätska | Заправка хладагентом | Riempimento di refrigerante | Plnienie chładiacej zmesi | Llenado de refrigerante



Wartung | Vedligeholdelse | Maintenance | Maintenance | Onderhoud | Vedlikehold | Konserwacja | Manutenção | Údržba | Hűtőközeg betöltése | Underhåll | Техническое обслуживание | Manutenzione | Údržba | Mantenimiento



Art. Nr. Art. no.	Artikel Article	Position
CVS25 CVS32	Verschraubungsset Connection kit	1