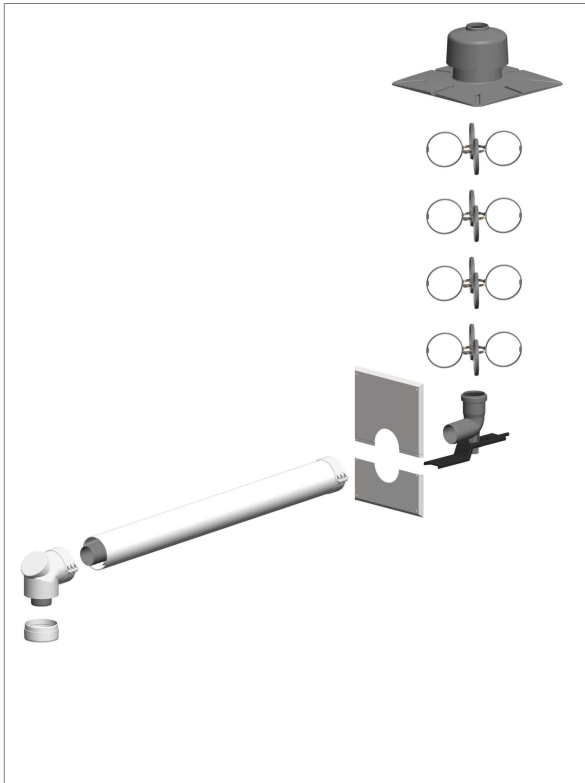


## Datenblatt für Artikel-Nr. 74000570

### CO Basis-Set DN 60/100



Bei Artikel-Nr. 74000570 handelt es sich um einen Artikel aus der Produktserie COSMO Abgassystem - Bauteile konzentrisch. Alle COSMO-Abgassystembauteile sind uv-stabilisiert. Die Abgasanlage ist damit über die gesamte Länge gegen eine Versprödung geschützt und ein Vertausch von Bauelementen im Mündungsbereich ist ausgeschlossen. Die Bauteile werden einwandig starr, einwandig flexibel und in konzentrischer Bauweise für universelle Abgasleitungen in senkrechten und verzogenen Schornsteinanlagen / Installationsschächten geliefert.

Basis-Set DN 60/100 mit Auflager, Stützbogen, Abstandhalter, Abdeckplatte bestehend aus:

- Bogen 87 Grad mit Reinigungsverschluss DN 60/100
- Übergang für universellen Anschluss DN 60/100
- Rohr 955mm DN 60/100
- Auflager
- Stützbogen DN 60/100
- Abstandhalter (4x)
- Abdeckplatte 360 x 360mm aus Kunststoff inkl. Befestigungsset

### Stammdaten

Artikel-Typ	Set
Serie	COSMO Abgassystem - Bauteile konzentrisch
GTIN	4061489089111
Artikelgruppe	Baugruppe/Fertigteil
Untergruppe	Cosmo
Warennummer	39174000
Dimension A (mm)	1.020
Dimension B (mm)	390
Dimension C (mm)	195
Gewicht (g)	4.650

### Verwendungs- / Montagehinweis

Anwendungsmöglichkeiten: Öl- und Gasbrennwertfeuerstätten, Brennwertfeuerstätten der Geräteart B (raumlufthängig), Brennwertfeuerstätten der Geräteart C4.. ,C6.. und (C10) (raumlufunabhängig), Abgaswärmetauscher, BHKW max. 100 °C bei Dauerbetrieb, Gas-Wärmepumpen.

Die Verbindung der Bauteile erfolgt mittels Steckmuffen. Spezielle Elastomer-Dichtungen sorgen für sichere und schnelle Montage. Diese 3-lippigen Dichtungen sind beständig gegen alle Öl- und Gaskondensate aus Brennwertfeuerstätten. Bei der Errichtung der Abgasanlagen sind die bauaufsichtlichen Vorschriften und Regelwerke wie DIN 18160.1, EN 13384, TRGI, die Feuerungsverordnungen der Länder sowie die Installationshinweise für die anzuschließenden Heizgeräte zu beachten. Wir empfehlen, bereits im Planungsstadium, den/die zuständige(n) Bezirksschornsteinfegermeister(in) einzubeziehen und den Schornstein/Installationsschacht auf Tauglichkeit überprüfen zu lassen.