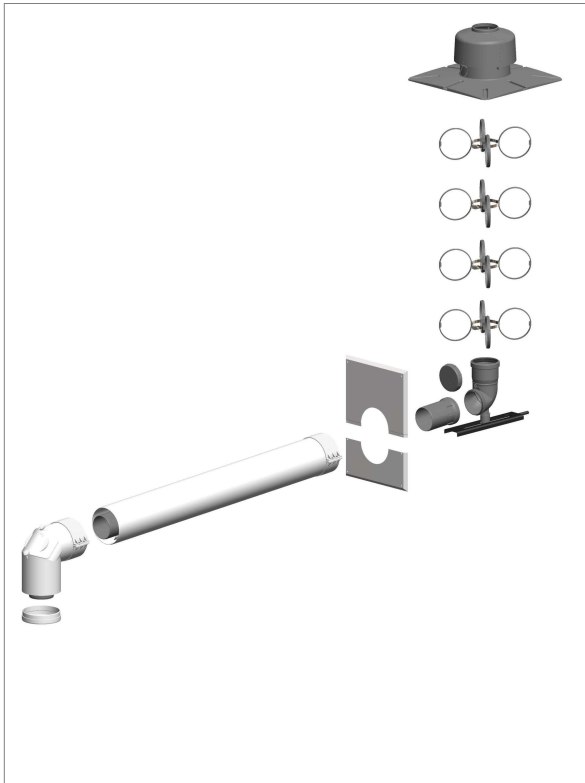


Datenblatt für Artikel-Nr. 74001573

CO SV Basis-Set DN 80/125



Bei Artikel-Nr. 74001573 handelt es sich um einen Artikel aus der Produktserie COSMO Abgassystem - Bauteile konzentrisch. Alle COSMO-Abgassystembauteile sind uv-stabilisiert. Die Abgasanlage ist damit über die gesamte Länge gegen eine Versprödung geschützt und ein Vertausch von Bauelementen im Mündungsbereich ist ausgeschlossen. Die Bauteile werden einwandig starr, einwandig flexibel und in konzentrischer Bauweise für universelle Abgasleitungen in senkrechten und verzogenen Schornsteinanlagen / Installationsschächten geliefert.

Basis-Set DN 80/125 - DN 80

bestehend aus:

- Bogen 87 Grad mit Reinigungsverschluss DN 80/125
- Übergang für universellen Anschluss DN 80/125
- Rohr 955mm DN 80/125
- Auflager
- SV-Stützbogen DN 80
- Abstandhalter (4 x)
- Abdeckplatte 360 x 360mm aus Kunststoff

Stammdaten

Artikel-Typ	Set
Serie	COSMO Abgassystem - Bauteile konzentrisch
GTIN	4061489106528
Artikelgruppe	Baugruppe/Fertigteil
Untergruppe	Cosmo
Warennummer	39174000
Dimension A (mm)	400
Dimension B (mm)	200
Dimension C (mm)	1.050
Gewicht (g)	4.882

Verwendungs- / Montagehinweis

Anwendungsmöglichkeiten: Öl- und Gasbrennwertfeuerstätten, Brennwertfeuerstätten der Geräteart B (raumlufthängig), Brennwertfeuerstätten der Geräteart C4.., C6.. und (C10) (raumlufunabhängig), Abgaswärmetauscher, BHKW max. 100 °C bei Dauerbetrieb, Gas-Wärmepumpen.

Die Verbindung der Bauteile erfolgt mittels Steckmuffen. Spezielle Elastomer-Dichtungen sorgen für sichere und schnelle Montage. Diese 3-lippigen Dichtungen sind beständig gegen alle Öl- und Gaskondensate aus Brennwertfeuerstätten. Bei der Errichtung der Abgasanlagen sind die bauaufsichtlichen Vorschriften und Regelwerke wie DIN 18160.1, EN 13384, TRGI, die Feuerungsverordnungen der Länder sowie die Installationshinweise für die anzuschließenden Heizgeräte zu beachten. Wir empfehlen, bereits im Planungsstadium, den/die zuständige(n) Bezirksschornsteinfegermeister(in) einzubeziehen und den Schornstein/Installationsschacht auf Tauglichkeit überprüfen zu lassen.