



Design Funk-Raumthermostat AP

Modell: **CFTDW**



Schnellanleitung

EINLEITUNG

Der **CFTDW** ist ein ZigBee-Temperaturregler zur Funk Steuerung von Geräten, z.B. Die Klemmleiste **CFKL8**. Um den **CFTDW** über das Internet und die mobile Smart Home-App (ONLINE-Modus) zu regeln, muss er zusammen mit dem Gateway **CGW** (separat erhältlich) installiert werden. Der **CFTDW** kann lokal ohne Internetverbindung verwendet werden (OFFLINE-Modus).



IOS



Android



PRODUKTKONFORMITÄT

Dieses Produkt erfüllt die wesentlichen Anforderungen der EMC 2014/30/EU, LVD 2014/35/EU, RED 2014/53/EU und RoHS 2011/65/EU.

SICHERHEITSINFORMATIONEN

Verwendung in Übereinstimmung mit nationalen und EU-Vorschriften. Verwenden Sie das Gerät wie vorgesehen, halten Sie es in trockenem Zustand. Produkt nur für den Innenbereich. Die Installation muss von einer qualifizierten Person gemäß den nationalen und EU-Vorschriften durchgeführt werden. Nur mit einem trockenen Tuch reinigen.

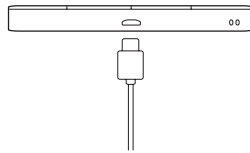
Warnung: Bitte trennen Sie immer die 230V Stromversorgung, bevor Sie Komponenten installieren oder daran arbeiten.

TECHNISCHE INFORMATIONEN

Spannungsversorgung	Eingebauter Li-Ion 3,7V Batterie
Ladespannung (Ladekabel nicht enthalten)	Micro-USB 5V DC, min 0,5 A
Temperaturbereich	5-35°C
Temp. Anzeigegegenauigkeit	0.5°C oder 0.1°C
Regel Algorithmus	ITLC SPAN (±0.25°C / ±0.5°C) THB
S1-S2 Eingang (multifunktionaler Eingang)	Bodensensor Fernsensor Anwesenheitssensor One Touch (APP Regel) Wechselkontakt (Heizen/Kühlen)
Kommunikations Protokoll	ZigBee 2,4GHz
Montage	Auf ebenen Oberflächen
Arbeitstemperatur	0-45°C
IP Schutzklasse	IP30
Abmessungen [Höhe x Breite x Tiefe]	86 x 86 x 11 mm

ERSTINBETRIEBNAHME

Der Thermostat **CFTDW** ist teilweise aufgeladen. Wir empfehlen jedoch, den Akku vor dem Gebrauch vollständig aufzuladen. Schließen Sie das Ladegerät an den Micro-USB-Anschluss an, der sich an der Unterseite des Thermostats **CFTDW** befindet, um das Gerät aufzuladen.

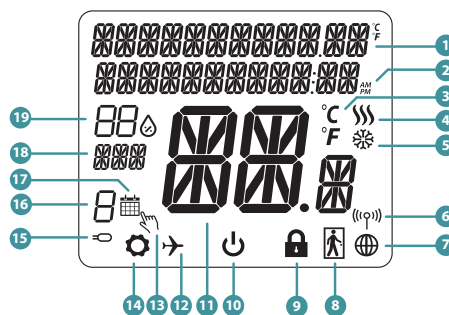


Der Ladevorgang bis zur vollen Akkukapazität kann bis zu 24 Stunden dauern.

ANSCHLUSS

Zur Montage des Thermostats können Sie das mitgelieferte Zubehör (Befestigungsschrauben oder Klebeband) verwenden. Entfernen Sie die hintere Abdeckung um die Platte an der Wand zu befestigen. Danach einfach den Thermostat an die Platte anbringen (er hat einen eingebauten Magneten).

ANZEIGEN AUF DEM LCD DISPLAY

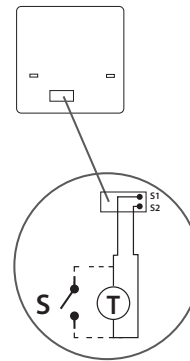


- | | |
|--|--|
| 1. Menü/Einstellung Beschreibung + Uhrzeit | 10. Standby-Modus-Symbol |
| 2. AM/PM | 11. Aktuelle Temperatur / Sollwerttemperatur |
| 3. Temperatur Einheit | 12. Urlaubsmodus |
| 4. Heizanforderung (Symbol ist animiert bei Heizanforderung) | 13. Temporärer Override-modus |
| 5. Kühlanforderung (Symbol ist animiert bei Kühlanforderung) | 14. Einstellungssymbol |
| 6. Funkverbindungs Indikator | 15. Externe / Boden-Temperatursensor-Anzeige |
| 7. Internetverbindungs Indikator | 16. Programmnummer |
| 8. Anwesenheitssensor (Hotel Schlüsselkarte) | 17. Programm-Modus-Symbol |
| 9. Tastesperre Funktion | 18. Tagesanzeige/ Einstell-Informationen |
| | 19. Aktueller Feuchtigkeitswert |

TASTEN FUNKTIONEN

TASTE	FUNKTION
≡	1) Menütauste / Zurücktauste 2) In der Hauptanzeige: Für 3 Sek gedrückt halten um den Betriebsmodus zu ändern (Programm / Manuell / kurzfristiger Override). 3) Im der Einstellungsanzeige: Für 3 Sek gedrückt halten um zurückzukehren ohne die Änderungen zu speichern. 4) Im Verbindungsbildschirm (SYSTEMTYP Menü): drücken und halten für 3 Sek um andere Verbindungsoptionen zu sehen.
⏮	"Runter" Taste (Wert verringern/ Menü nach unten bewegen)
⏭	"Rauf" Taste (Wert erhöhen /Menü nach oben bewegen)
✓	1) "OK / Hacken" Taste (Wert bestätigen / Zum nächsten Menü gehen / Einstellungen speichern). 2) Im der Hauptanzeige: Halten Sie 3 Sekunden lang gedrückt, um in den Standby-Modus zu wechseln. 3) In der Einstellungsanzeige: Halten Sie für 3 Sek um alle Änderungen zu speichern und zur Hauptanzeige zurückzukehren.
⏸	In der Hauptanzeige - halten Sie diese Tasten zusammen für 3 Sekunden gedrückt um die Tasten zu SPERREN / ENTSPPEREN.

ANSCHLUSSDIAGRAMM



SYMBOLIK:

- S** - potentialfreie Kontakte
- T** - Temperatur-sensor

S1, S2 Anschlüsse:
- Fern- oder Bodenfühler
- Externer potentialfreier Kontakt für jegliche AN / AUS Schaltung oder
Anwesenheitssensor (Hotel-Schlüsselkarte)

WÄHLEN SIE DIE ART DES ZIGBEEKOORDINATORS

• Online - über das Gateway CGW mit dem Internet verbunden



• Offline - Die Möglichkeit, über das Gateway CGW eine Verbindung zum Internet herzustellen

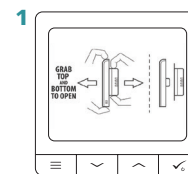


• Offline - ohne Internetverbindung mit Koordinator

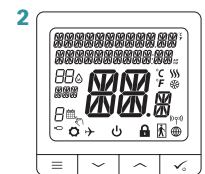


ERSTE EINSCHALTSEQUENZ

Um die Installation zu erleichtern, stellen Sie bitte sicher dass Sie bereits andere Geräte in Ihr ZigBee-Netzwerk hinzugefügt haben, wie z. B. Fußbodenheizungsklemmleisten (**CFKL8**).



Um den Thermostat einzuschalten, müssen Sie ihn an die 230V-Stromversorgung anschließen...



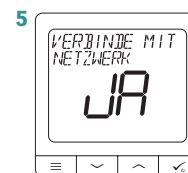
...Anzeige zeigt alle Symbole an...



... dann wird Thermostat die Software-Version anzeigen.



Wählen Sie nun Ihre Sprache mit ⏮ oder ⏭ Tasten. Bestätigen Sie Ihre Sprache mit Taste ✓.

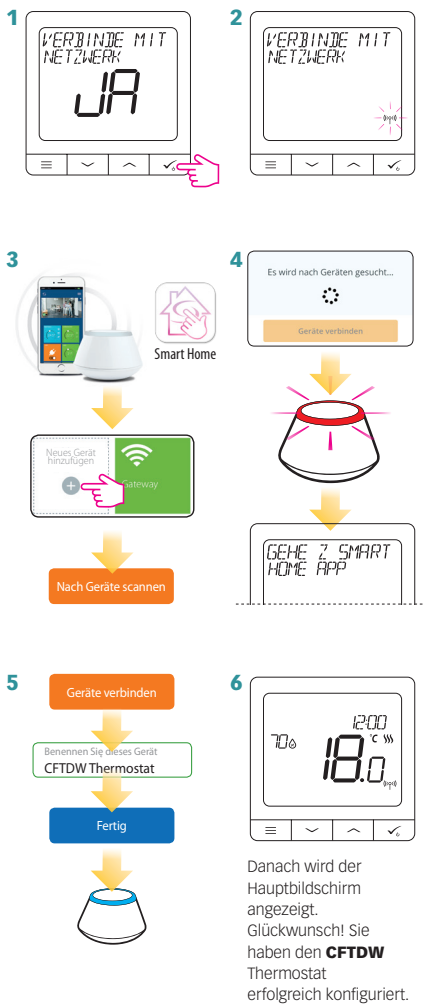


JA - ONLINE, OFFLINE-MODUS
Sie können Ihren Thermostat mit Universellen Gateway oder Koordinator konfigurieren. Das heißt, fügen Sie es dem Salus Smart Home System hinzu.

NEIN - STANDALONE
Thermostat arbeitet als Standalone-Gerät für Pumpe, Kessel, Empfänger usw. Das heißt, Sie können den Thermostat direkt an ausgewählte Geräte ohne Netzwerksystem anschließen. Sie können diesen jederzeit in ein Netzwerk hinzufügen.

INSTALLATION IM ONLINE MODUS

Führen Sie nach der Sprachauswahl die folgenden Schritte aus, um Ihr Gerät zur Smart Home-App hinzuzufügen und mit anderen Geräten zu koppeln:

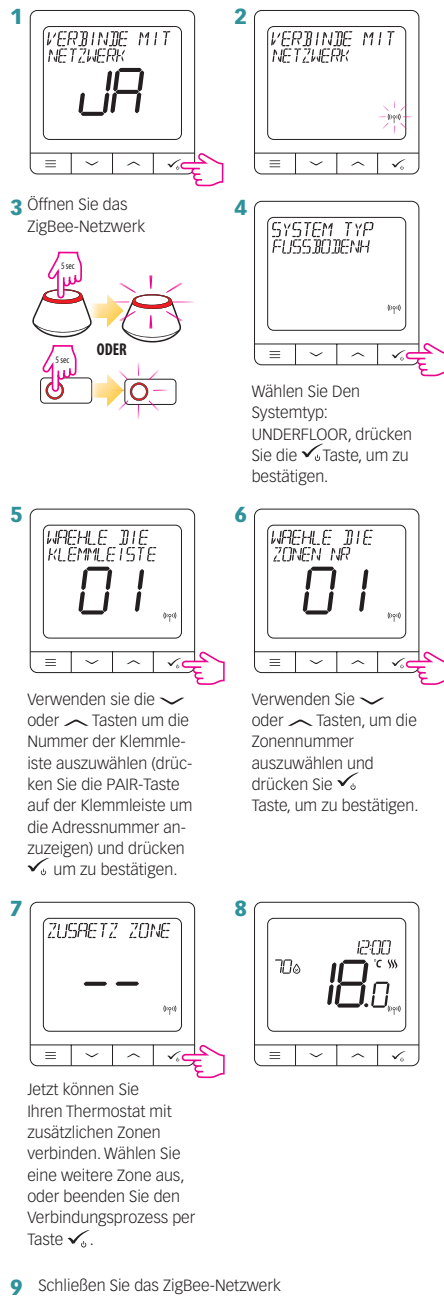


Hinweis: In Schritt 5 können Sie auch auf das Zahnradsymbol klicken und den CFTDW direkt mit einem kompatiblen Gerät einrichten.

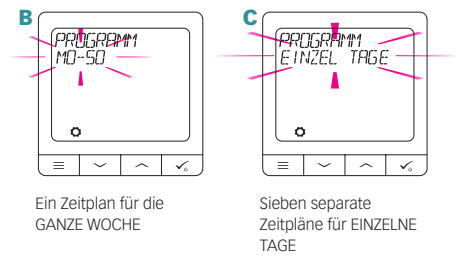
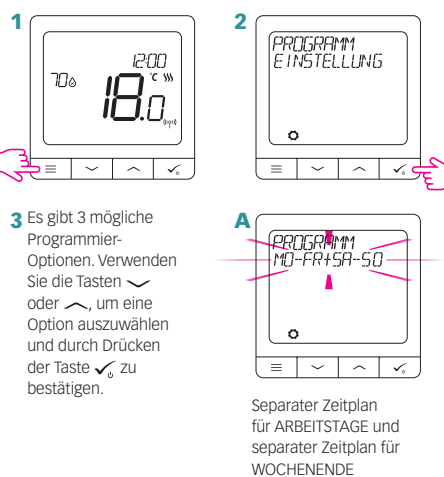
INSTALLATION IM OFFLINE MODUS

KOPPELN MIT KLEMMLEISTE CFKL8

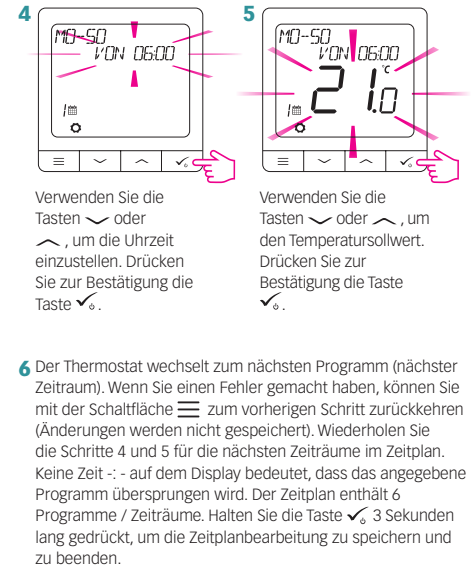
Installieren Sie die Klemmleiste gemäß den im Lieferumfang enthaltenen Anweisungen.



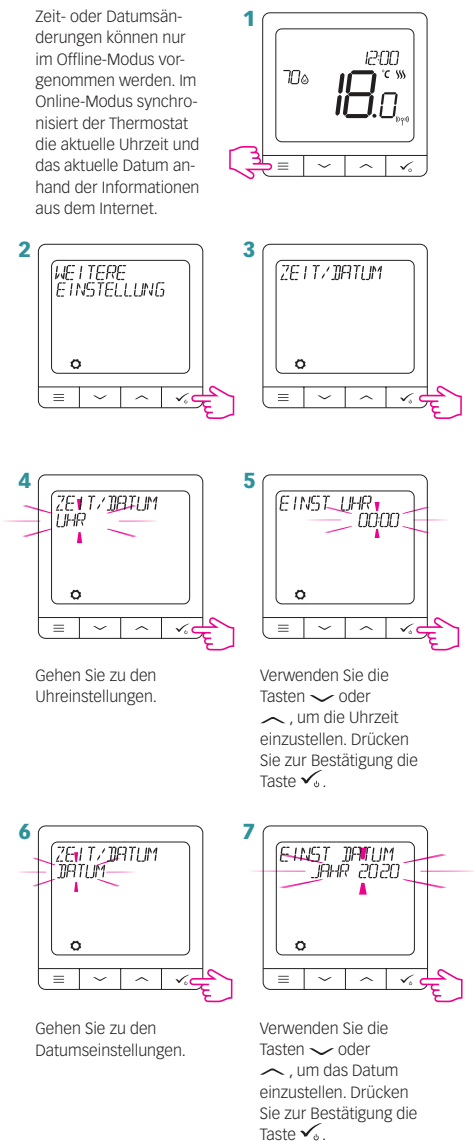
PROGRAMMIERUNG IM OFFLINE MODE



PROGRAMMIERBEISPIEL FÜR DIE GANZE WOCH PLANEN



URZEIT UND DATUM EINSTELLEN



COSMO GmbH
Brandstücken 31
22549 Hamburg
info@cosmo-info.de
www.cosmo-info.de

Februar 2020
V002

