



Raumthermostat 230V UP 55x55mm

Modell: **CRT55**



Schnellanleitung

EINLEITUNG

Der **CRT55** ist ein elektronischer Unterputzregler für 55er Schalterprogramm, welcher gegenüber konventionellen mechanischen Produkten eine Reihe von wesentlichen Vorteilen bietet.

PRODUKTKONFORMITÄT

Dieses Produkt erfüllt die wesentlichen Anforderungen der EMC 2014/30/EU, LVD 2014/35/EU und RoHS 2011/65/EU.

SICHERHEITSINFORMATIONEN

Gemäß den Sicherheitsregulierungen verwenden. Das Gerät ist für die Steuerung der Raumtemperatur in geschlossenen Räumen zu verwenden.

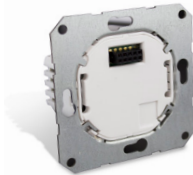
INSTALLATION

Dieses Zubehörteil muss durch eine kompetente Person eingebaut werden und die Installation muss mit den Richtlinien und Normen konform gehen, die für die Stadt, das Land oder den Staat, in dem das Produkt installiert wird, gelten. Ein Versäumnis, diese relevanten Standards einzuhalten, könnte zu strafrechtlicher Verfolgung führen.

VERPACKUNGSGEHALT



Thermostat Front



Thermostat Unterputzteil



Schnellanleitung



2 x Montageschrauben



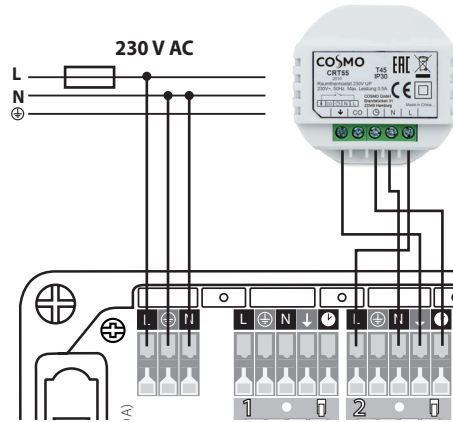
März 2020 V001
 www.cosmo-info.de
 info@cosmo-info.de
 22549 Hamburg
 Brandstücken 31
COSMO GmbH



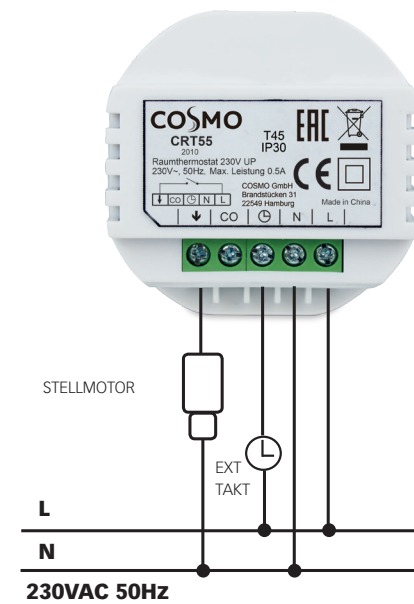
ANSCHLUSSDIAGRAMM

Sie können den Thermostaten direkt an die Klemmleiste **CKL6230N** oder an einen Stellmotor (separat erhältlich) anschließen.

KLEMMLEISTE **CKL6230N**



STELLMOTOR



MONTAGE

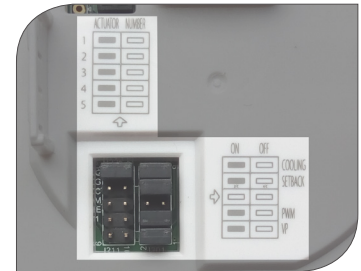
Bitte befolgen Sie die Montagehinweise wie unten abgebildet.



KLEMMEN

KLEMME	FUNKTION
↓	Schaltausgang
CO	Heizen/Kühlen, 0V für Heizung oder 230V für Kühlung (Eingang)
⌚	0V für normal Temp. Modus, 230V für Absenkbetrieb
N	Null
L	Phase

CRT55 JUMPER



Unterschiedliche Eigenschaften des **CRT55** können mit den Jumpern an- oder ausgeschaltet werden. Dafür befolgen Sie die nachfolgende Tabelle.

JUMPER	EIGENSCHAFTEN	ON	OFF
COOLING	Jumper auf ON, Kühlkontakt aktiv Jumper auf OFF Kühlkontakt deaktiviert	<input checked="" type="radio"/>	<input type="radio"/>
SETBACK	NSB Funktion: Nachtabsenkung (2°C oder 4°C Absenkung auswählbar)	2°C	4°C
PWM	Pulsweitenmodulation	<input checked="" type="radio"/>	<input type="radio"/>
VP	Ventilschutz	<input checked="" type="radio"/>	<input type="radio"/>

Die Jumper von 1 bis 5 repräsentieren die Anzahl der Stellantriebe, die Sie mit dem Thermostat verbinden können.

NSB (NACHTABSENKUNG)

NSB Modus ist immer aktiv (sofern angeschlossen und mittels Mastersignal angesteuert) Das Signal wird jede Sekunde angesteuert und ermöglicht es Ihnen den Absenkbetrieb mit 2°C oder 4°C, je nach Jumbereinstellung) zu betreiben.

AUSWAHL HEIZEN / KÜHLEN

Die Funktion Heizen/ Kühlen wird über die CO-Klemme festgelegt.

CO 0V= Heizmodus
 CO 230V= Kühlmodus

FUNKTION KÜHLUNG BLOCKIERT

Kühlung aktiviert: Den Jumper auf AN stellen . Das Thermostat wird jetzt im normalen Kühlmodus laufen. Das bedeutet, dass wenn benötigt, die Stellglieder öffnen bzw schließen. Die LED leuchtet BLAU, wenn die Kühlfunktion aktiv ist.

Kühlung deaktiviert: Den Jumper auf AUS stellen , die CO Klemme wird deaktiviert. Nur der Heizmodus aktiv.

TEMPERATURREGELALGORITHMUS

Dieses Produkt kann wahlweise auf PWM oder 2 Punktregelung mittels Jumper eingestellt werden. Im Heizmodus können Sie entweder PWM oder 2 Punktregelung verwenden. Im Kühlmodus nur 2 Punktregelung.