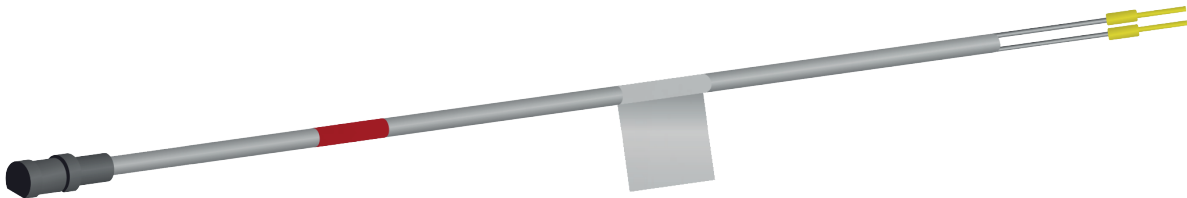
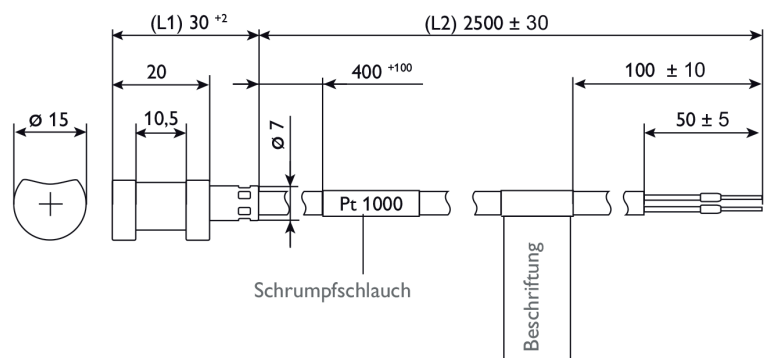
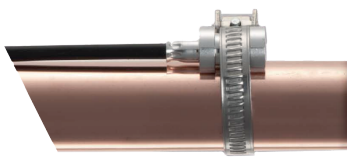


Rohranlegesensor

KBN: CSRAF

(zur Befestigung an Rohren) Ausführung Pt1000



	L1 [mm]	L2 [mm]	Material	Einsatzgebiet	Temperaturbereich	KBN
CSRAF	30 inkl. 1x Rohrschelle, 1x Wärmeleitpaste	2.500	Silikonleitung	Kollektor	-50 ... +180 °C	CSRAF

Technische Daten:

CSRAF Rohranlegesensor

Sensorelement:	Pt1000, DIN EN 60751, Klasse B
Material Hülse / Gehäuse:	AlMgSiPb
Verbindungsart Hülse / Leitung:	gepresst
Auszugskraft bei ca. +23°C Hülse / Leitung:	≥ 30 N
Leitung:	Silikon $\varnothing 4.85 \pm 0.15$ mm, schwarz, 2x AWG 24/7, weiß / rot, Kupfer verzinkt
Abzugskraft Leitung / elektrischer Anschluss:	≥ 30 N
Schutzart:	IP 54
Temperaturbereich:	-50 ... +180 °C
Elektrischer Anschluss:	Aderendhülse isoliert (8 mm)
Isolationsiderstand:	bei min. 100 V DC ≥ 100 M Ω