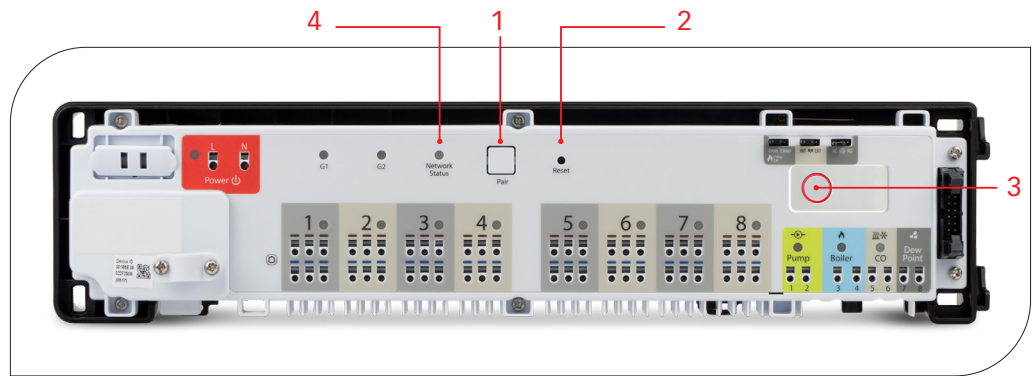


FUNKSYSTEM FÜR FUSSBODENHEIZUNG

SCHRITT 1

Bei einer Neuinstallation empfiehlt es sich die Klemmleiste zurückzusetzen: Hier wird die **Pairstaste (1)** für 15 Sekunden gedrückt gehalten. Halten Sie anschließend die **Koordinator-Taste (3)** solange gedrückt, bis diese Orange aufleuchtet. Warten Sie dann, bis der Koordinator (3) wieder dauerhaft rot leuchtet. Öffnen Sie dann das **Netzwerk** indem Sie den Koordinator (3) für ca. 5 Sekunden gedrückt halten, bis dieser anfängt rot zu blinken. Hiernach den **Reset (2)** betätigen. Nach kurzer Zeit sollte der **Netzwerkstatus (4)** dauerhaft grün leuchten.



(1) Pairstaste



(2) Reset



(3) Koordinator

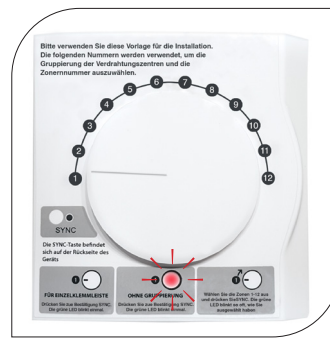


(4) Netzwerkstatus

SCHRITT 2

Halten Sie die Sync-Taste gedrückt bis die LED vorne anfängt Rot zu blinken.

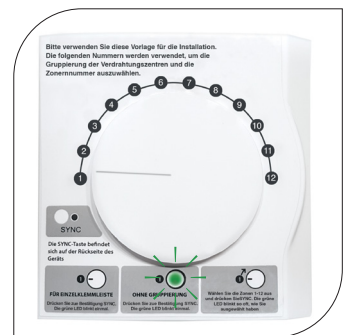
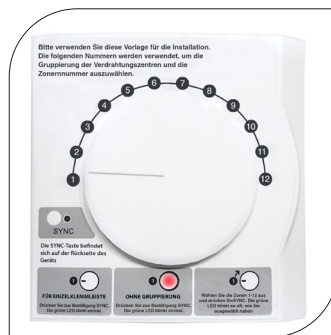
Achtung: Im Anlernvorgang muß der Regler zwingend auf Stellung 1 stehen.



SCHRITT 3

Sobald die LED dauerhaft Rot leuchtet drücken Sie die Sync-Taste.

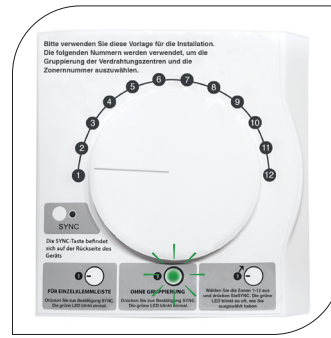
Die LED leuchtet einmal Grün auf um den Netzwerkbeitritt zu bestätigen.



SCHRITT 4

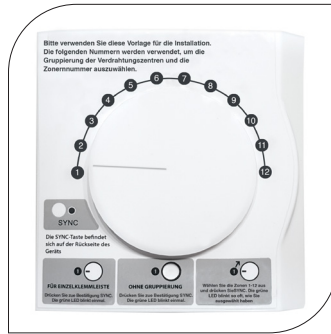
Drücken Sie nochmal auf die Sync-taste, die LED wird erneut Grün aufleuchten um die Klemmleiste (CFKL08) zu bestätigen.

Achtung: Im Anlernvorgang muß der Regler zwingend auf Stellung 1 stehen.



SCHRITT 5

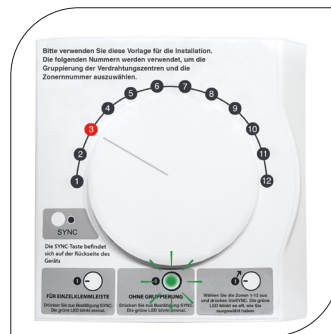
Erst **JETZT** drehen Sie den Regler auf die gewünschte Zonennummer!



SCHRITT 6

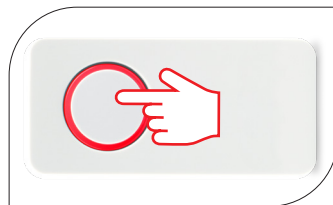
Bestätigen Sie die Zone durch drücken auf die Sync-Taste Die LED wird entsprechend der Raumnummer aufblinken.

zB Raum Nummer 3 = 3 mal Grün blinken.



SCHRITT 7

Nachdem alle Regler der Leiste zugeordnet sind halten sie die Taste auf dem Koordinator gedrückt bis dieser ROT leuchtet, somit ist das Netzwerk dann geschlossen.



ZUSATZBEMERKUNG

Sollte die LED des Raumthermostaten abwechselnd ROT und GRÜN blinken, dann gehen Sie bitte zu SCHRITT 2 zurück!