



COSMO
GUTES KLIMA
BESSER LEBEN

MONTAGE- UND BETRIEBSANLEITUNG

COSMO TWIN SOLAR-SPIRALROHR

INSTALLATION AND OPERATING INSTRUCTIONS

COSMO TWIN SOLAR SPIRAL PIPE

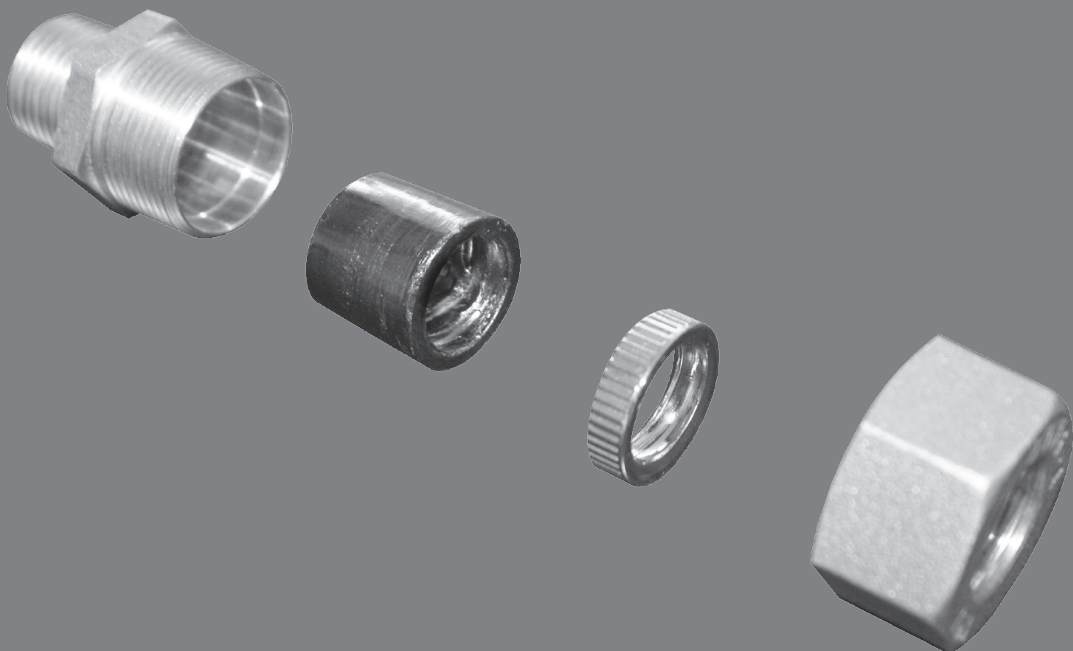
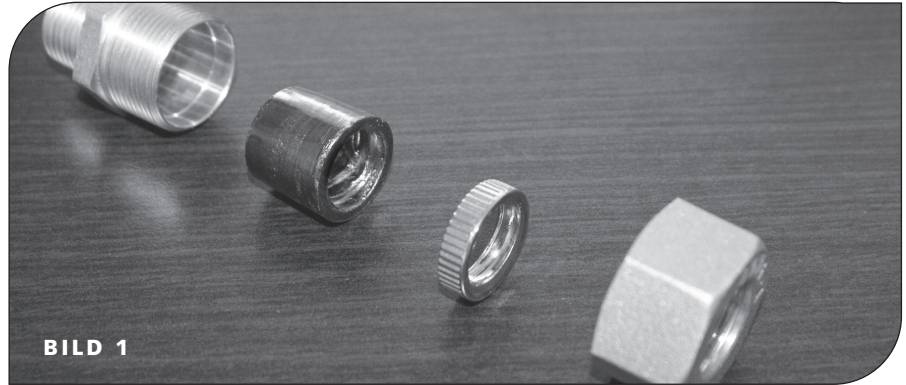


BILD 1

Das Schnellverbindungssystem für das **COSMO TWIN SOLAR-SPIRALROHR** besteht aus einem Nippel verbunden mit einer speziellen Kegeldichtung, einem Stopp-Gewinding und einer Überwurfmutter.

The coupling system for spiral pipe is composed of one nipple with special sealing gasket, one spiral thread locking ring and one hexagonal nut.

**BILD 1****BILD 2**

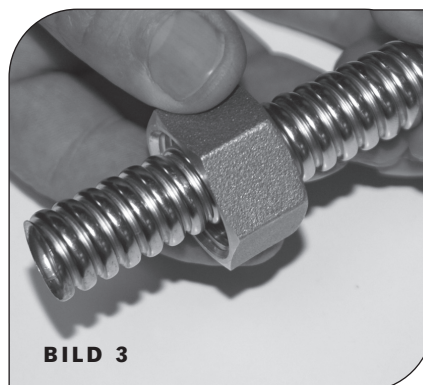
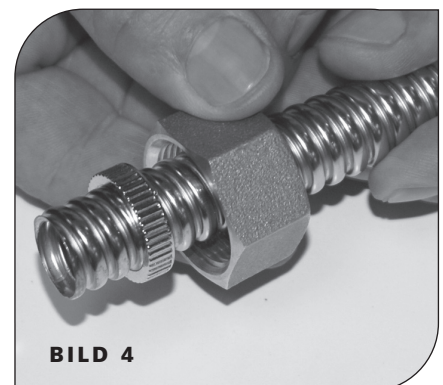
Spiralrohr schneiden und das Rohrende entgraten.

Cut the pipe and remove burrs.

**BILD 2****BILD 3 und BILD 4**

Schieben Sie die Überwurfmutter über das Spiralrohr. Schrauben Sie den Stopp-Gewinding auf das Rohrende.

Fit the hexagonal nut on the spiral steel pipe. Place the spiral thread locking ring on the edge of the pipe.

**BILD 3****BILD 4****BILD 5 und BILD 6**

Achten Sie auf den korrekten Sitz: das Rohrende steht 2 mm vor der Kegeldichtung. Drehen Sie den Nippel und stellen Sie somit die Verbindung zum Spiralrohr her. Stellen Sie sicher, dass die Verschraubung korrekt mit dem Dichtungsring verbunden ist.

Screw the conical graphite gasket on the steel pipe, leaving it out of 2 mm. Rotate the nipple connecting it to the spiral pipe. Make sure the nipple is screwed properly locking up the ring.

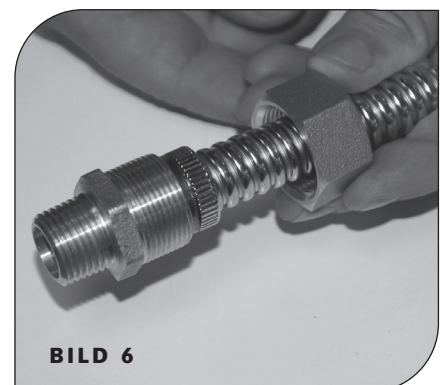
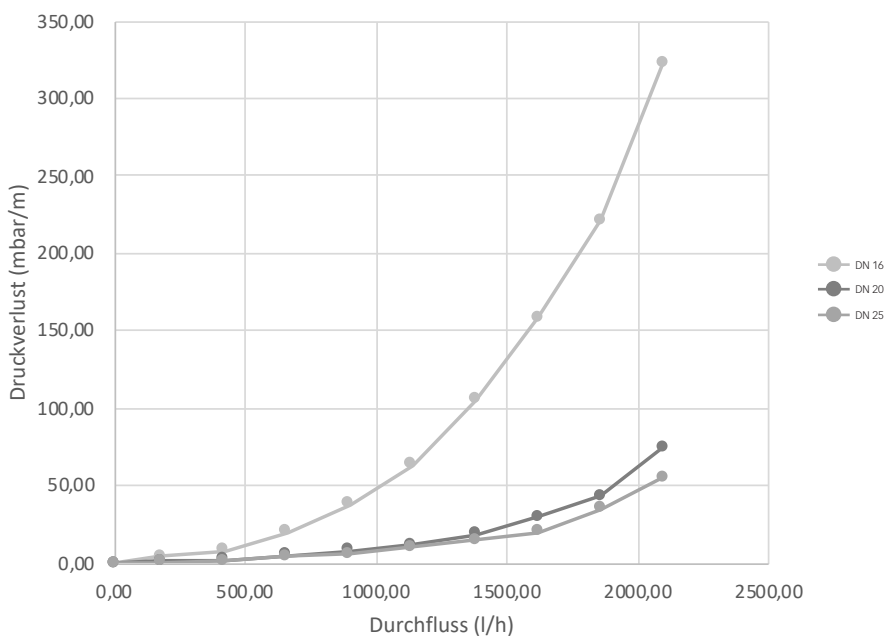
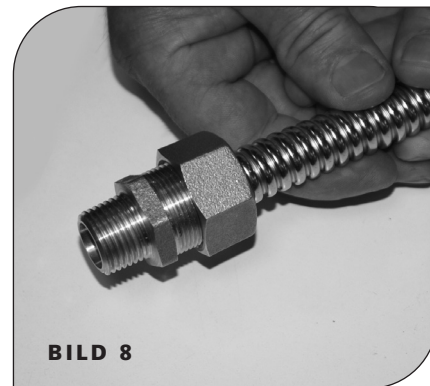
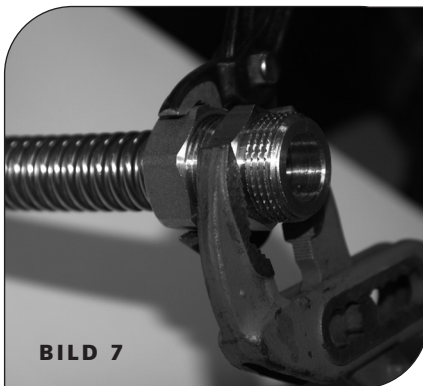
**BILD 5****BILD 6**

BILD 7 und BILD 8

Benutzen Sie einen Schraubenschlüssel um die Verbindung anzuziehen. Die Schnellverbindung ist fertig für weitere Anschlüsse.

Tighten the coupling using spanners or wrenches. Coupling is ready for further connection.



DURCHFLUSS (L/H)	DN 16 (MBAR/M)	DN 20 (MBAR/M)	DN 25 (MBAR/M)
0,00	0,00	0,00	0,00
180,00	4,00	1,00	0,50
420,00	8,00	2,00	1,00
660,00	20,00	5,00	4,00
900,00	38,00	8,00	6,00
1140,00	63,00	12,00	10,00
1380,00	105,00	18,70	15,00
1620,00	158,00	29,90	20,00
1860,00	221,00	42,80	35,00
2100,00	323,00	74,90	55,00



COSMO GMBH
Brandstücken 31 · 22549 Hamburg

info@cosmo-info.de
www.cosmo-info.de

Sämtliche Bild-, Produkt-, Maß- und Ausführungsangaben
entsprechen dem Tag der Drucklegung. Technische Änderungen vorbehalten.
Modell- und Produktansprüche können nicht geltend gemacht werden.